

Dopravně – inženýrská opatření

1. Úvod

Lávka LB - 73 se nachází v intravilánu města Liberec, u krajského úřadu a spojuje chodník v ul. U Nisy s chodníkem v ul. U Jezu. Chodník v ul. U Jezu tvoří rampa, která slouží pro přístup do budovy krajského úřadu a komunikace v ul. U Nisy je v místě lávky vedena jako jednosměrná pro automobilovou dopravu a v protisměru mohou pouze cyklisti po stávající cyklostezce.

Stavba je vyvolána celkovým stavem lávky, kde nosná konstrukce je v havarijním stavu.

Na přilehlých místních komunikacích (ul. U Nisy a ul. U Jezu) je malý provoz.

Předpokládaná doba výstavby cca 3 měsíce.

Pro dopravní značení bude užito dopravních značek základního rozměru, barvy a provedení dle ČSN 01 8020. Jejich osazení musí odpovídat platným „Zásadám pro dopravní značení na pozemních komunikacích“ (TP 65) a „Zásadám pro přechodné dopravní značení na pozemních komunikacích – Technické podmínky II. vydání“ (TP 66).

Před zahájením prací bude návrh opatření odsouhlasen s DI PČR.

2. Dopravní opatření

2.1. Provizorní – po dobu stavby

Stavba bude probíhat za omezeného provozu na ul. U Nisy, kde bude automobilová doprava svedena do jízdního pruhu o min. šířce 2.75m a pěší provoz bude na chodníku v místě lávky převeden na druhou stranu komunikace. Na chodníku v ul. U Nisy na straně lávky budou osazeny zábrany proti vstup chodců a bude osazeno provizorní SDZ B30 Zákaz vstupu chodců s dodatkovou tabulkou E13 Text „Přejdi na druhou stranu!“. Do ul. U Jezu je vjezd vozidlům zakázán. Pro povolení vjezdu si stavba zajistí příslušná povolení. To se vztahuje i na ul. 1. máje, kde je na křižovatce s ul. U Nisy osazeno SDZ IP 27a Pěší zóna. Na vstupu na rampu budou osazeny zábrany proti vstupu chodců a bude osazeno provizorní SDZ B30 Zákaz vstupu chodců.

3. Výkaz dopravních značek

3.1. Přechodné dopravní značení – schéma B/3 + doplnění o omezení chodců

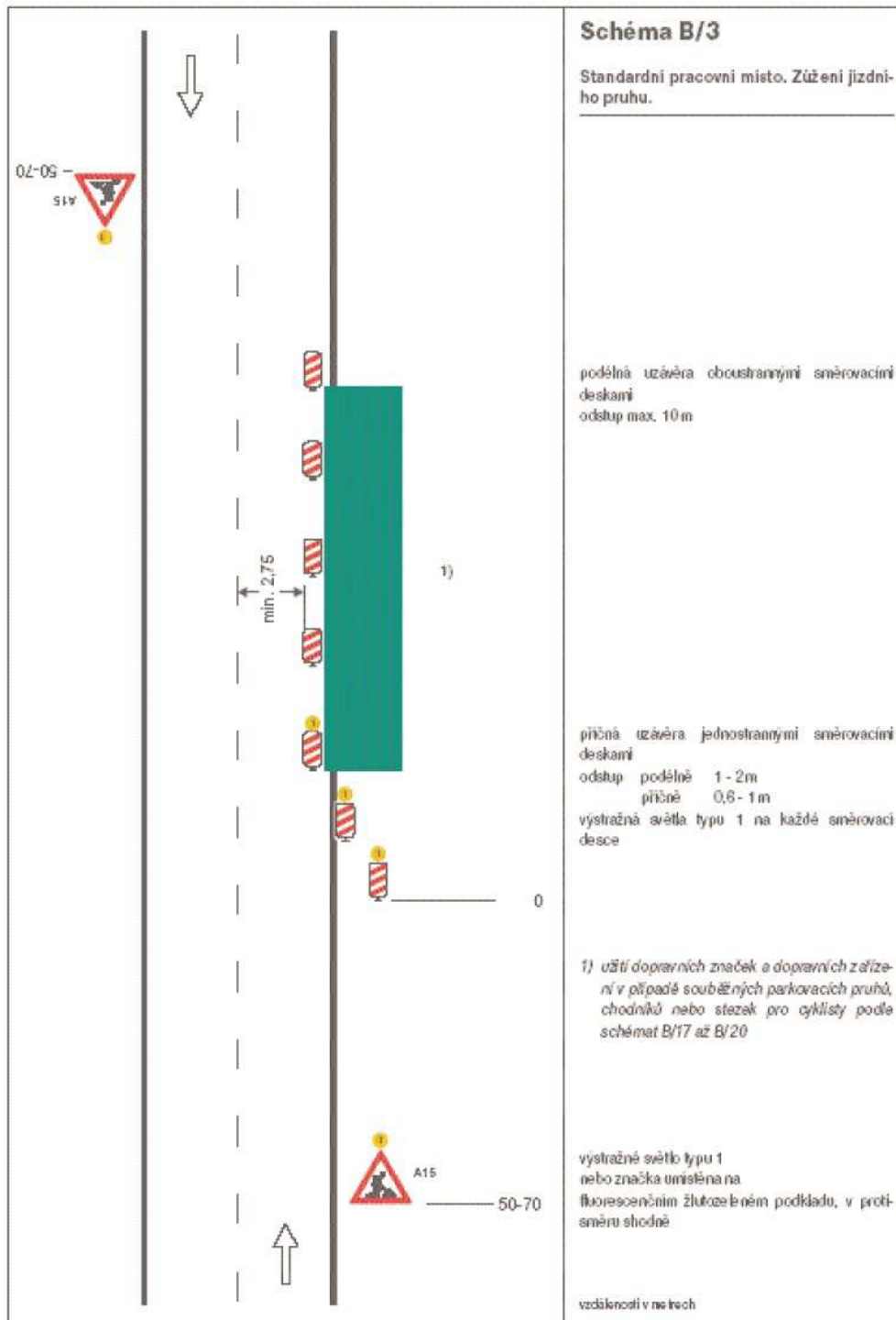
Typ	Ks	Popis
A15	1	Práce
Z4a	6	Směrová deska levá
S7	4	Přerušované žluté světlo
B30	4	Zákaz vstupu chodců
Z2	4	Zábrana pro označení uzavírky
E13	1	Text „Přejdi na druhý chodník!“

4.1. Přehledná situace
4.2. Schéma B/3
4.3. Fotodokumentace

Vypracovala: Ing. Radka Louthanová

4.2. Schéma B/3

SCHÉMATA PRO OZNAČENÍ PRACOVNÍCH MÍST V OBCI



4.3. Fotodokumentace

